

仆人之歌

(赛/Isa 40-41)

陈永雄 词

陈沛基 曲

1 = D 4/4 ♩ = 93

D A/C# Bm A Em Bm/D A/C# Bm A



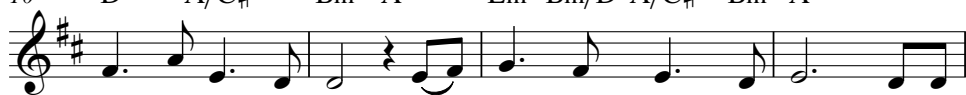
1 2 | 3. 5 2. 1 | 1 - - 2 3 | 4. 3 2. 1 | 2 - 0 1 1 |
谁 造 天 上 万 象？ 谁 主 历 史 模 样？ 是 雅

6 G D/F# Bm G A



6. 4 5 6 6 | 5 3 2 1 1 1 | 4. 1 4. 5 | 2 - - 1 2 |
伟、 以 色 列 的 圣 者， 他 能 力 显 于 天 上。 谁

10 D A/C# Bm A Em Bm/D A/C# Bm A



3. 5 2. 1 | 1 - 0 2 3 | 4. 3 2. 1 | 2 - - 1 1 |
造 天 上 万 象？ 谁 主 历 史 模 样？ 是 雅

14 G D Bm G A



6. 4 5 6 6 | 5 i 1 2 3 | 4. 3 2 - |
伟、 以 色 列 的 拯 救。 他 不 疲 乏，

17 D A/C# Bm G A D



3 4 3 2 1 6 7 | 1. 1 2. 1 | 1 - - 0
不 困 倦， 智 慧 无 法 猜 想。

Pre-Chorus 导歌

G Bm/F# G(sus2)/B G A D

1 | 6 . 6 7 . 1̇ | 1 - - 6̇ 7̇ | 1 1 6̇ 5 . 2 | 3 - - 0 1 |

从淤泥祸坑中，他将我们拉上来；从

24 G D/F# Bm G D/G A

6 . 3 5 . 6 | 5 - - 0 1 | 1 1 6̇ 3 . 1 | 2 - - - | 0 0 0

东方众人中，他将我们兴起来！

Chorus 副歌 D A/C# Bm A G D/G A

5̇ 5̇ | 3 3 3 2 . 1 | 1 - - 3 1 | 4 4 4 3 . 1 | 2 - - 1 1 |

我们敬畏事奉雅伟，跟随基督的榜样，同行

33 G D Bm G A/G

6 . 1 4 5 6 | 5 3 2 1 3 3 | 4 5 6 5 . 3 |

创造历史的路 上，风吹芦苇成绝

36 A D A/C# Bm G D/F#

2 - - 5̇ 5̇ | 3 3 3 2 . 1 | 1 - - 3 5̇ | 6 . 6 5 . 5̇ |

唱。我们谦卑等候雅伟，仰观天上万

40 A Bm G A D G A D

5 - - 3 2 | 1 . 1 4 3 2 | 1 2 3 3 2 | 1 2 3 3 2 | 1 - - 0 ||

象，一起实现心中的理想，恩典能力超想像。